

Prévention contre les incendies de forêts

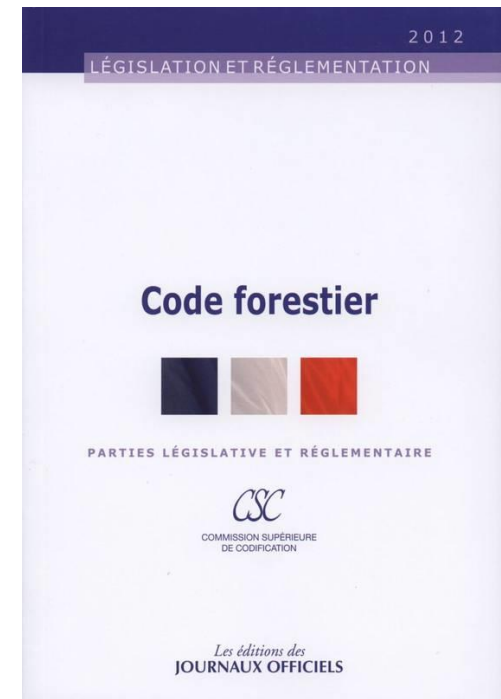
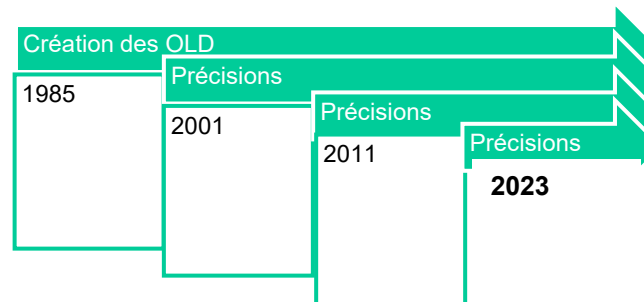


Intervention à Suze le 5 novembre 2025



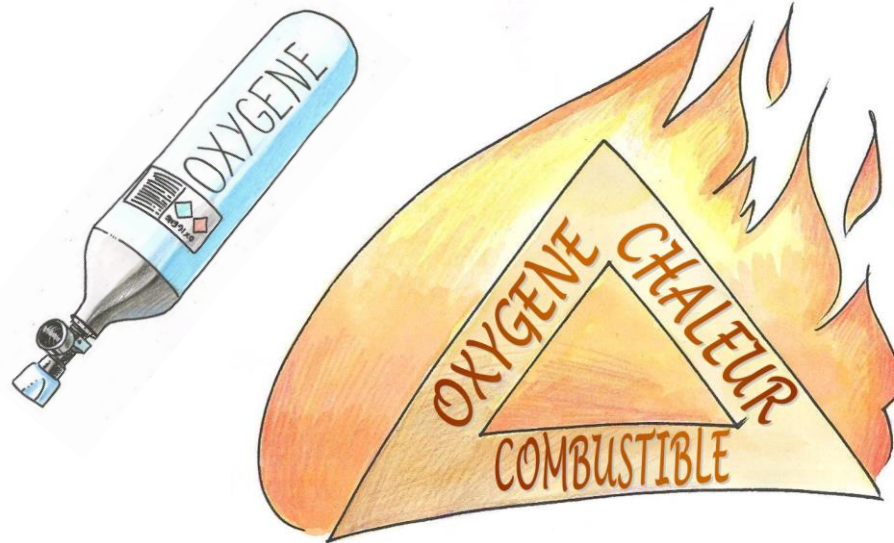
Une législation qui date
de près de 40 ans

Les obligations légales de débroussaillage (OLD) ont été instaurées par la loi de 1985 relative à la gestion, la valorisation et la protection de la forêt. La loi d'orientation sur la forêt de 2001, la recodification du code forestier en 2012 et la loi sur la prévention des incendies du 10 juillet 2023 en précisent le champ d'application.



Les incendies de forêt : notion de bases

Triangle du feu



Composé organique
(combustible)
+
oxygène
(comburant)
=
CO₂ + H₂O + Énergie (chaleur)



Les incendies de forêt : notion de bases

Propagation du feu

Topographie

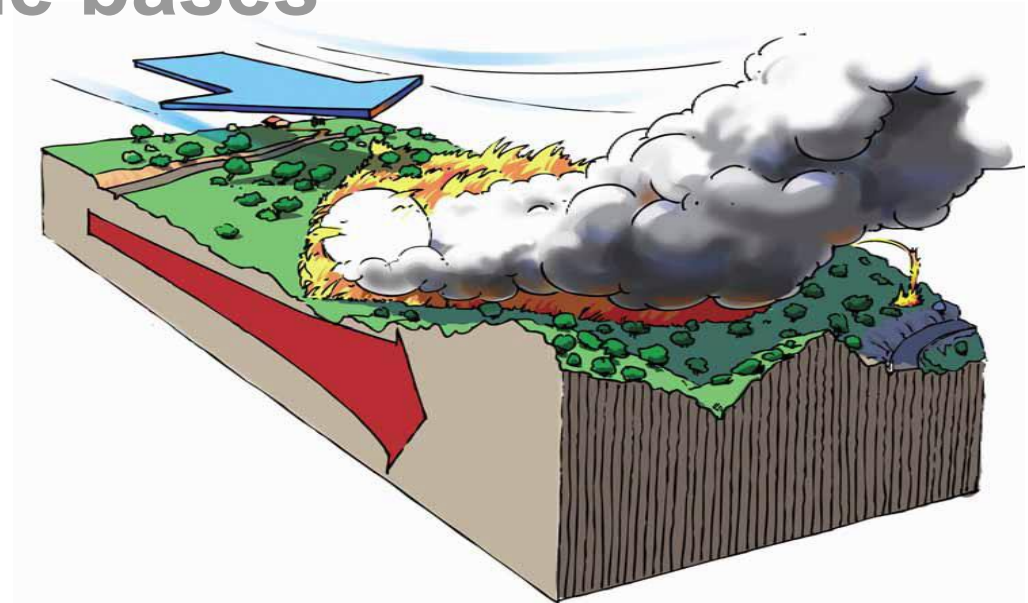
- Pente
- Exposition

Conditions météo

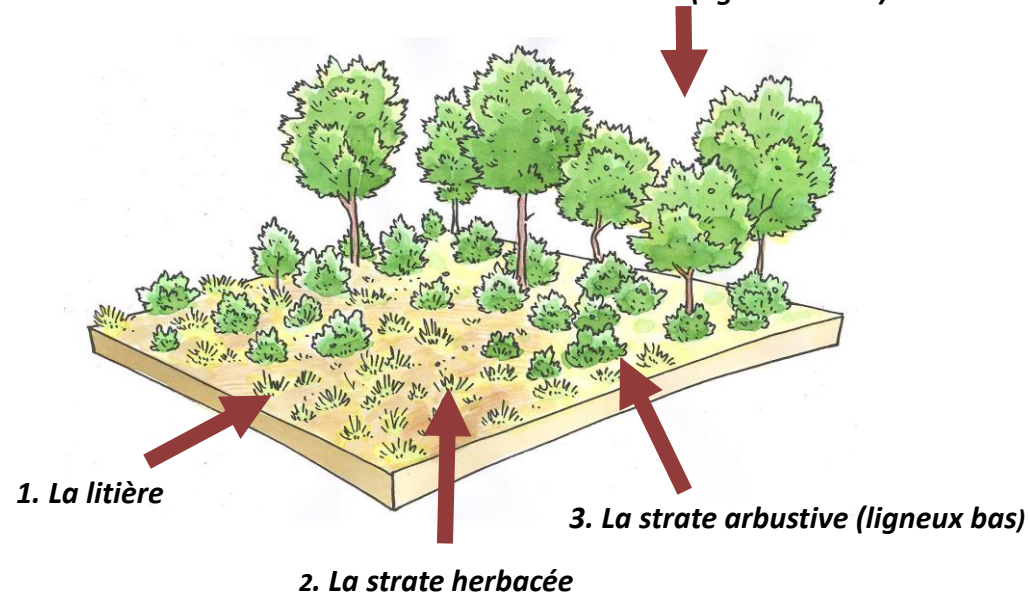
- Vent
- Température
- hygrométrie de l'air

Type de végétation

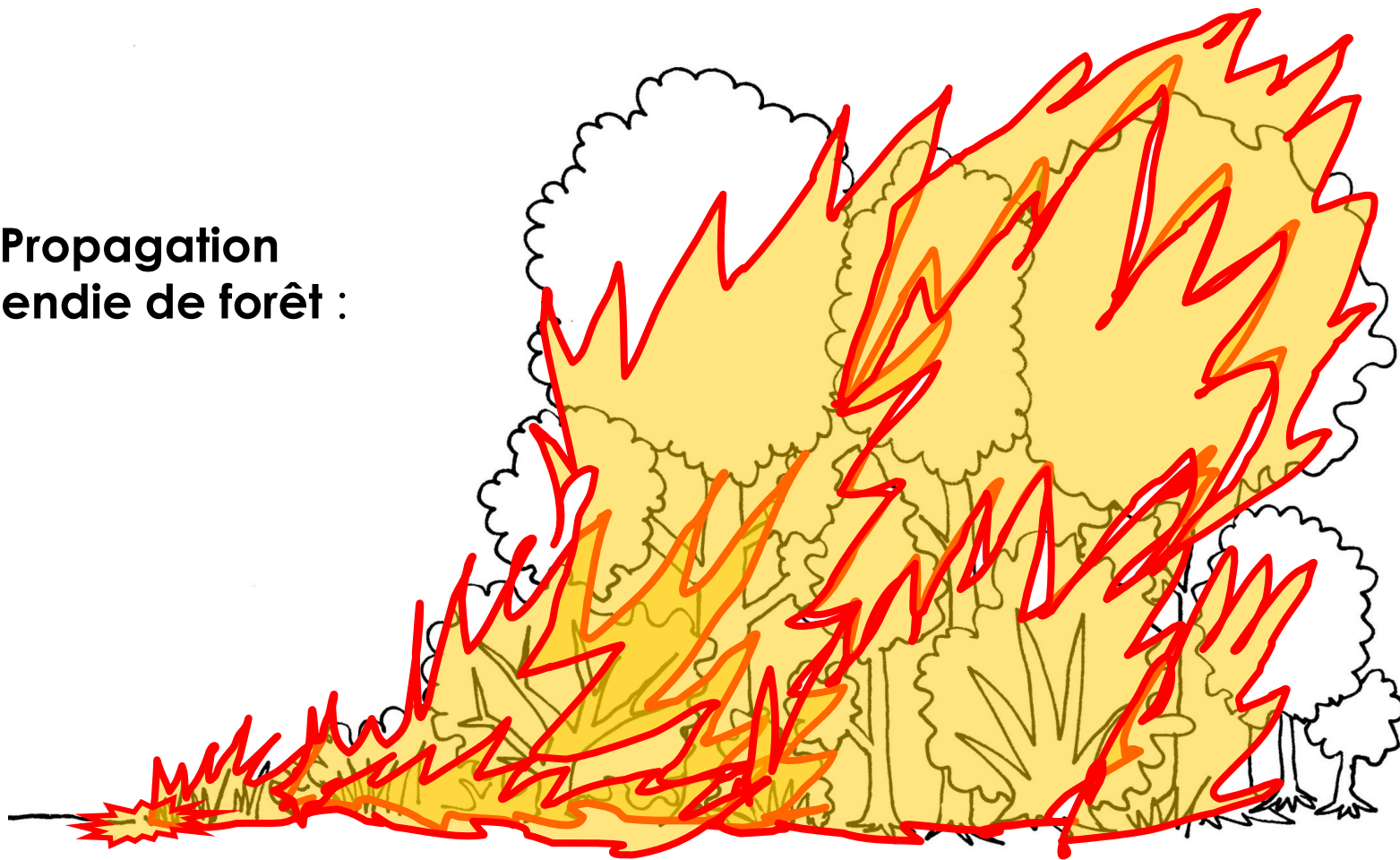
- « Densité » = masse combustible
- Etat de sécheresse



4. La strate arborée (lignaux hauts)



Propagation incendie de forêt :



Herbes et broussailles propagent feu aux cimes des arbres.





Les feux de forêts dans la Drôme

7

90% des feux sont d'origine humaine
Ils démarrent aux interfaces forêts / habitats

- ✓ 2/3 des feux éclosent à moins de 50 m d'une voie carrossable
- ✓ 1/3 des feux éclosent à moins de 50 m d'une habitation

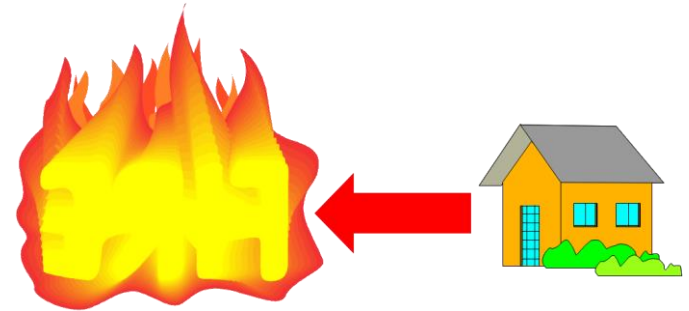


**3 minutes
c'est trop tard**

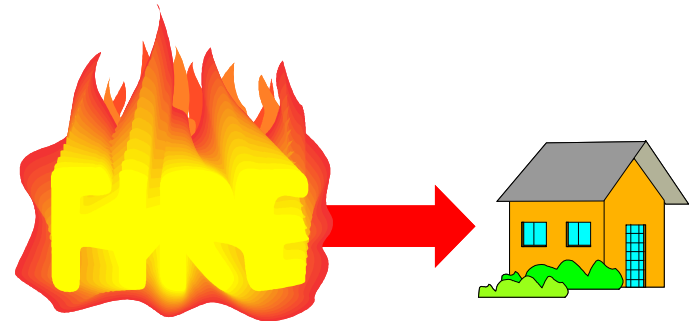


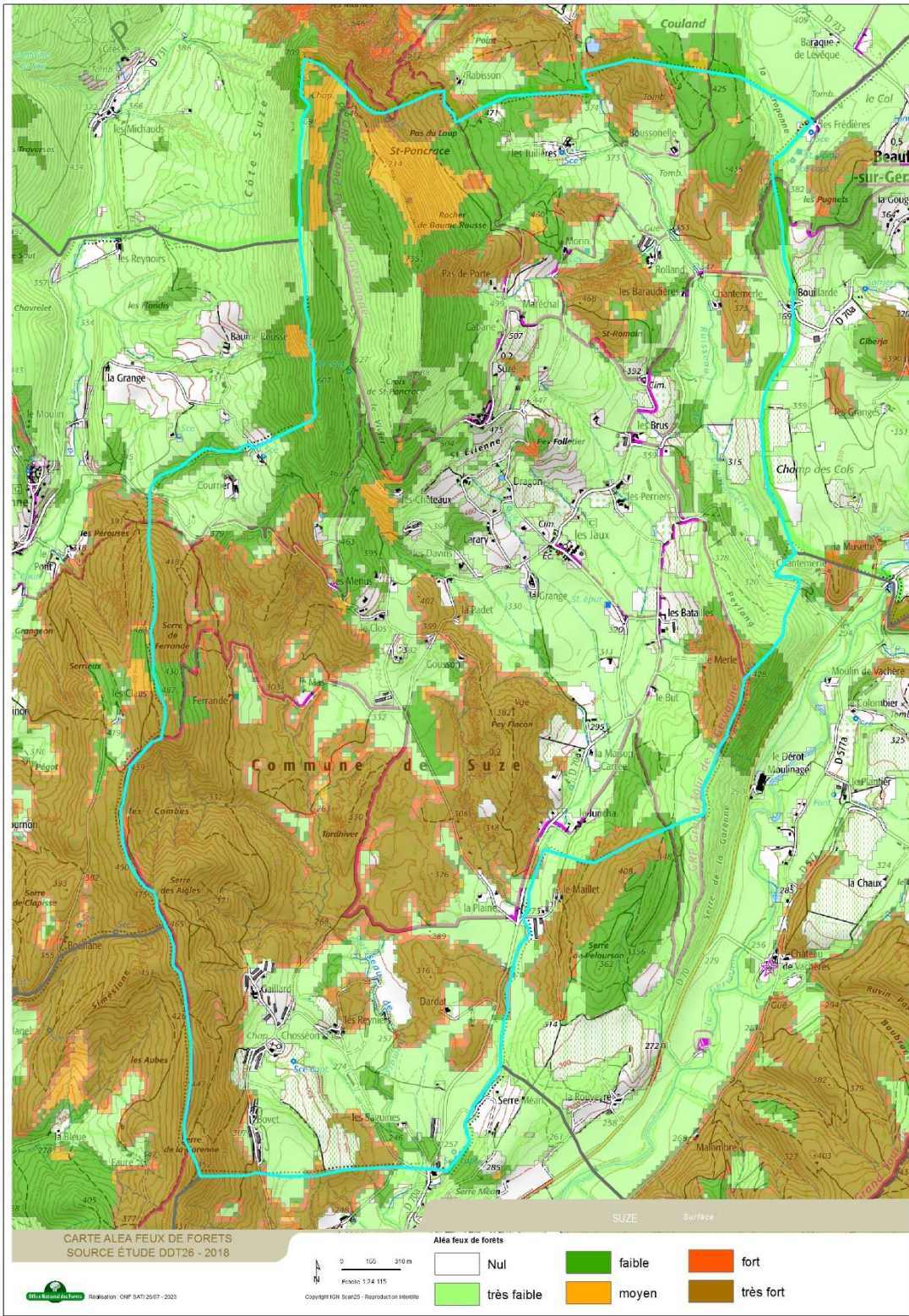
DEUX TYPES D'ALEA

L'aléa induit est l'aléa généré par une activité humaine (actuelle ou future). Il est comparable à la composante d'un "risque technologique".



L'aléa subi est l'aléa auquel sont exposés les enjeux (actuels ou futurs). Il est comparable à la composante d'un "risque naturel".







- ✓ **Sécurité des biens et des personnes**
- ✓ **Environnement et biodiversité**
- ✓ **Économie**



LES MOYENS DE PRÉVENTION ?

- Réduire les causes de départ de feu : **respect de la réglementation liée à l'emploi du feu** & sensibilisation & surveillance & police
- **Débroussaillage : 50 m en périphérie d'installations, habitations...**
- Maîtrise de l'urbanisation en milieu exposé : documents d'urbanisme
- **Culture du risque : bons réflexes, comportements,** prévention
- Infrastructures adaptées : accessibilité & hydrants
- Réduction de la masse combustible : Brûlages dirigés , pastoralisme, sylviculture dynamique
- Coordination des actions, information , formation des élus & du public

**PLAN DÉPARTEMENTAL DE PROTECTION DES FORETS
CONTRE LES INCENDIES : 10 ACTIONS PRIORITAIRES**

Tous concernés, tous acteurs !





Les obligations légales de débroussaillage

Déroulé de la campagne de sensibilisation et de contrôles Inter-services DDT-ONF-SDIS

Septembre-octobre 2025 : Réunions publiques destinées à informer les habitants sur les risques incendies de forêt et le débroussaillage réglementaire : à prévoir avec la DDT et l'ONF.

Novembre 2025 à janvier 2026 : possibilité d'organiser 1 à 2 réunions techniques d'information sur le terrain par secteurs.

Mai-juin-juillet 2026 : les agents assermentés de l'ONF assureront des premiers contrôles de terrain ; en cas de constatation de non-conformité, un courrier d'avertissement sera envoyé par l'ONF aux propriétaires contrôlés.

Juin à juillet 2027 : Des contrôles aléatoires du respect des obligations légales de débroussaillage seront effectués par les agents assermentés de l'ONF.
En cas de non conformité: verbalisation